

# Phormitex シリーズ

高機能・高耐久カーテックロス

特殊な製法で耐久性が高く、また保温性や調湿性に優れた高機能カーテックロス

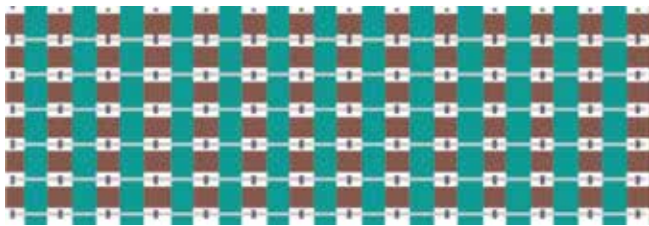


## 特長

- 独自の製法でクロスを織る。『knitting(編む)』ではなく『weaving(織る)』
- 『高密度ポリエチレン(HDPA)』使用。テープの強度が高く耐久性に優れている。
- 調湿性能のある『アクリル糸』を使用。圃場内の湿気を吸って上部に排出する機能。

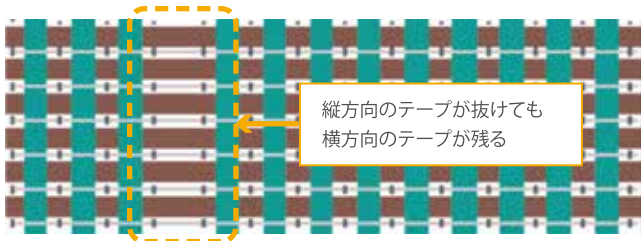
### 「Phormitex」Weaving(織る)クロス

- 長年にわたる高い寸法安定性。
- 経年後も高い断熱性。熱透過率はKnittingクロスの最大1/2。
- 製造時に加熱処理を行って経年収縮を抑えている。(1%以下)
- テープは縦横2方向。縦方向のテープが抜けたり破れたりしても、横方向のテープが残るため、保温性や耐久性は低下しない。
- 調湿性能のある「アクリル糸」を使用しているため保温カーテンを開けなくても湿度の排出が可能。圃場内温度を下げずに湿度調整ができる。



《Weaving》

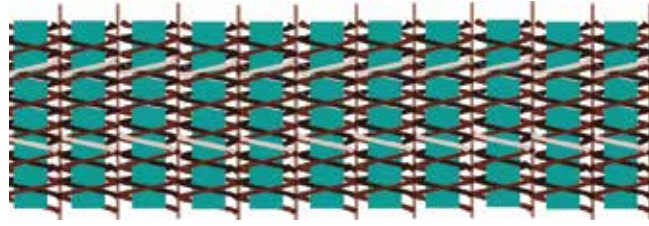
「ポリエチレンテープ」や「アルミテープ」を2方向入れ、アクリル糸を使って縦横に織り込んでおり、耐久性や強度が高い。



縦方向のテープが抜けても横方向のテープが残る



アクリル糸  
水分を吸いやすく調湿機能がある。

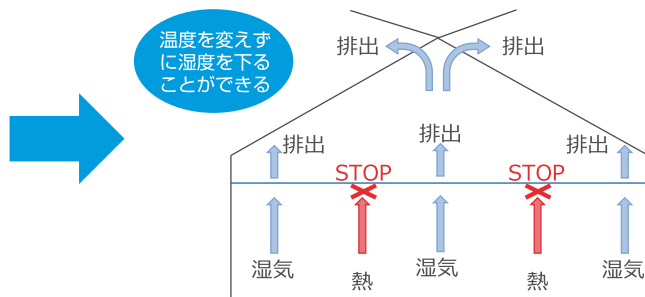


《Knitting》

「ポリエチレンテープ」や「アルミテープ」を1方向のみ、アクリル糸で縫い付けている。



縦方向のテープが抜けると糸しか残らない(空間ができる)



<ラインナップ>

遮光カーテン 『PH-55』



スペック

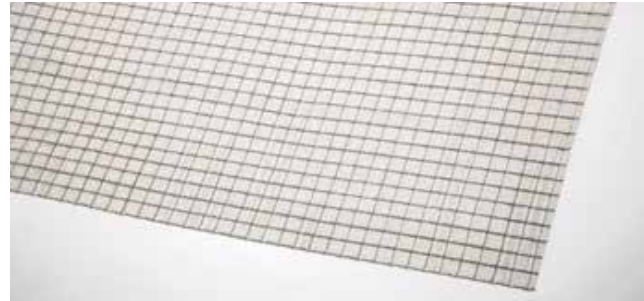
遮光率	55%
省エネ性能	58%
収縮率	≤1%
難燃性	有
調湿性	有
構成	アルミ・HDP(散乱光) アクリル糸

サイズ(cm)

190・240・250・270・290・300・335・360・380  
430・480・530・\*570・\*600・\*720・\*750

\*印は中継ぎ加工品

保温カーテン 『Phormitex Super』



スペック

遮光率	15%
省エネ性能	47%
収縮率	≤1%
難燃性	有
調湿性	有
構成	HDP(散乱光) アクリル糸

サイズ(cm)

190・240・250・270・290・300・325・360・380  
430・480・530・\*570・\*600・\*630・\*720・\*750

\*印は中継ぎ加工品



株式会社タカミヤ

アグリ事業部

東京都中央区日本橋3-10-5 (オンワードパークビルディング12階) 〒103-0027

T 03. 3276 3928 F 03. 3276 3929

千葉営業所 千葉県市原市八幡海岸通7番地 (千葉市原センター内) 〒290-0067

T 0436. 43 9617 F 0436. 43 9618

近畿営業所 大阪市北区大深町3-1 (グランフロント大阪 タワーB27階) 〒530-0011

T 06. 6375 8813 F 06. 6375 1513

久留米営業所 福岡県久留米市山川安居野3-12-7 オフィスパレア久留米I B2号室 〒839-0812

T 0942. 41 8230 F 0942. 41 8231

www.takamiya.co

21.07 IS-A-3K 20.10 tg