

天然化石サンゴ 肥料シリーズ

サンゴ粉末肥料 35-E/葉面散布剤 35-D
与那国島原産 天然化石サンゴ100%



「もっと早く使えばよかった…」 その違いは、豊富なミネラル。

沖縄県与那国島から産出された良質な「化石サンゴ」を100%使用。主成分の炭酸カルシウムに加え、与那国島化石サンゴは他に70種類以上もの豊富なミネラル(微量元素)を含んでいます。35-Eは天然素材をそのまま粉砕した、総合ミネラル肥料です。

与那国島の地層から採掘された化石サンゴは、年代が若く変質が少なく、サンゴの原型を保った状態で保存されます。



製品特徴

豊富なミネラル

土壤微生物の生育を促進し、有機物の分解を促し、肥料の効果を高めます。

有害物の吸着

農薬散布によって土壤中に沈澱した「重金属イオン」などの有害物を吸着する力が大きく、害を防ぎます。

多孔質

土をやわらかくし、根張りが良く異常気象に強い作物が出来ます。

中和作用

酸性土壌を、作物が生育していくのに適した弱酸性～中性に改善することができます。

3つのポイント

1. あんしんの無添加
2. 年1回でもOK
3. 元肥で混ぜるだけ

使用方法

下記を参考に、作物に応じてご使用ください。

標準使用量 10アール当たり(20kg/袋の場合)※参考

水稲	10～15袋	全面散布	荒越し時
麦	8～10袋	全面散布	荒越し時
野菜類	10～15袋	全面散布	作条には半量
果樹	10～15袋		
イモ類	7～10袋	全面散布	作条には半量
マメ類	10～15袋	全面散布	作条には半量
芝	10～15袋	全面散布	作条には半量
牧草	8～10袋	全面散布	

酸性土壌を中性(pH(H₂O)6.8)に調整するための施用量の目安

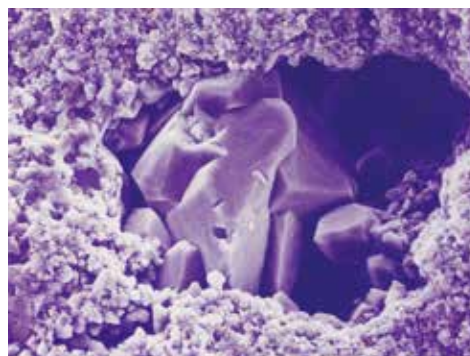
原土pH(H ₂ O)	4.0	4.5	5.0	5.5	6.0
施用量(10アール当たり)	1200kg	650kg	400kg	270kg	180kg
袋数(20kg/袋の場合)	60袋	33袋	20袋	14袋	9袋

※過剰による土壌への悪影響はございませんので、ご安心ください。

主要成分表

アルカリ分	55.92%	けい酸	0.59%	窒素全量	0.014%
カルシウム	55.40%	りん酸全量	0.14%	マンガン	0.0066%
可溶性カルシウム	54.85%	カリウム	0.13%	ほう素	0.0030%
マグネシウム	0.78%	鉄	0.11%	亜鉛	0.0019%
可溶性マグネシウム	0.77%	腐植酸	0.07%	銅	0.0012%
く溶性マグネシウム	0.76%	ナトリウム	0.06%	pH(1%w/v)	9.40

農水省「肥料分析法」による



成分表や生産者様のご使用状況

「与那国島
化石サンゴの魅力」

- 右のQRコードでご紹介しています。



特殊肥料

肥料の種類	粗砕石灰石
肥料の名称	どなん
届出を受理した都道府県名	沖縄県 沖肥生第89号
生産業者の氏名 又は名称及び住所	コーラルインターナショナル株式会社 沖縄県八重山郡与那国町字与那国4654番地
販売業者の氏名 又は名称及び住所	株式会社タカミヤ 東京都中央区日本橋3-10-5
有機JAS別表1適合資材	

土壌改良 / カルシウム・ミネラル補給

サンゴ粉末肥料 35-E



素早いカルシウム・ミネラル補給に！灌水使用もOK

35-Eと合わせて使えば、より効果的

- 作物のカルシウム生理障害を防止します。
- 果実類の酸度修正と糖度を改善します。
- 収穫物の品質と日持ちを向上します。
- 化学物質を吸着する力があります。

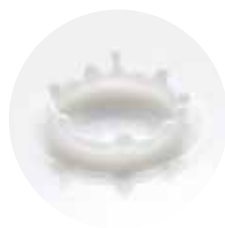
使用方法

希釈濃度	500～1500倍
散布間隔	野菜・花：1～2週間に1回 果 樹：1～2週間に1回

よく振って
お使いください

灌水使用OK / カルシウム・ミネラル補給

葉面散布剤 35-D



散布方法

- カルシウム欠乏の予想される部位(花房、果実、新葉、生長点)へ散布する。
- 灌水として使用できます。

使用上の注意

- 農薬、殺虫剤と混合もしくは同時に使用しないでください。
- 症状、使用目的によって散布間隔をきめてください。
- 夏期高温時においては日中の散布を避けてください。
- 沈殿物に多少のバラツキが有っても、内容成分は変わりません。
- 温度差によってカビ等が発生する事がありますが、品質には問題ありません。
- ご使用時に目や口に入っても、人体に害を及ぼす影響はありません。安心してご利用ください。



株式会社タカミヤ

アグリ事業部 東京都中央区日本橋3-10-5 オンワードパークビルディング 12F 〒103-0027 T 03. 3276 3928 F 03. 3276 3929
千葉営業所 千葉市原市八幡海岸通7番地 (千葉市原センター内) 〒290-0067 T 0436. 43 9617 F 0436. 43 9618
近畿営業所 大阪市北区大深町3-1 (グランフロント大阪 タワーB27階) 〒530-0011 T 06. 6375 8813 F 06. 6375 1513
久留米営業所 福岡県久留米市山川安居野3-12-7 オフィスパレア久留米I B2号室 〒839-0812 T 0942. 41 8230 F 0942. 41 8231



www.takamiya.co

製品は改良のため予告なく変更することがありますのでご了承ください。
ご使用に際しましては、取扱説明書を必ずお読みください。